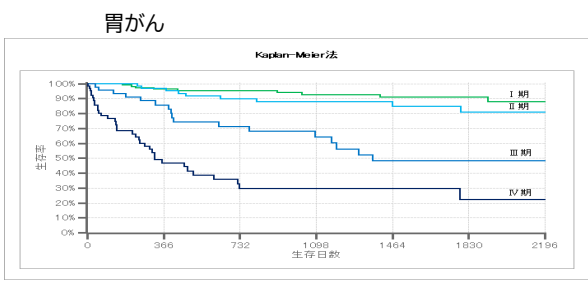


2016-2022年 主要5部位+前立腺がん 生存率調査

がんステージ別生存率 2016年症例-2022年症例
UICC臨床病期 (Union for International Cancer Control)

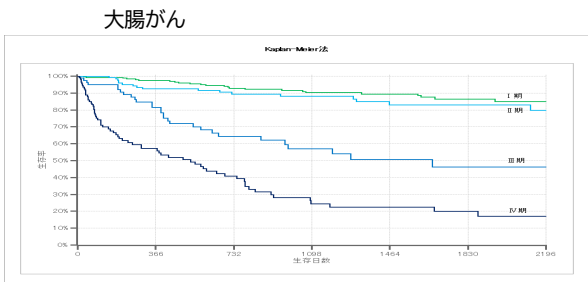
胃がん

| ステージ | 有効症例数 | 1年 | 2年 | 3年 | 4年 | 5年 | 6年 |
|------|-------|-------|-------|-------|-------|-------|-------|
| I期 | 148 | 96.4% | 95.4% | 92.6% | 91.0% | 91.0% | 88.1% |
| II期 | 73 | 96.8% | 90.0% | 88.0% | 84.8% | 81.0% | 81.0% |
| III期 | 50 | 85.8% | 71.2% | 64.3% | 48.3% | 48.3% | 48.3% |
| IV期 | 67 | 46.9% | 29.8% | 29.8% | 29.8% | 22.4% | 22.4% |



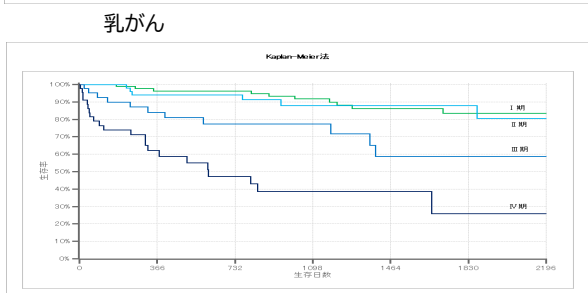
大腸がん

| ステージ | 有効症例数 | 1年 | 2年 | 3年 | 4年 | 5年 | 6年 |
|------|-------|-------|-------|-------|-------|-------|-------|
| I期 | 271 | 97.4% | 92.9% | 90.3% | 89.5% | 86.5% | 85.0% |
| II期 | 140 | 92.5% | 89.5% | 88.1% | 83.1% | 83.1% | 79.9% |
| III期 | 87 | 81.5% | 64.4% | 57.1% | 50.7% | 46.1% | 46.1% |
| IV期 | 112 | 57.1% | 40.8% | 24.4% | 22.3% | 19.9% | 17.0% |



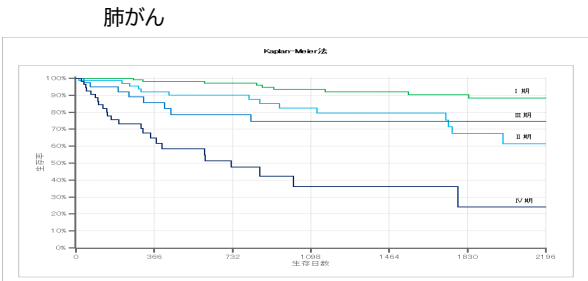
乳がん

| ステージ | 有効症例数 | 1年 | 2年 | 3年 | 4年 | 5年 | 6年 |
|------|-------|-------|-------|-------|-------|-------|-------|
| I期 | 98 | 96.3% | 96.3% | 91.7% | 86.1% | 83.5% | 83.5% |
| II期 | 61 | 94.1% | 94.1% | 88.0% | 88.0% | 88.0% | 80.6% |
| III期 | 43 | 84.0% | 77.2% | 77.2% | 58.7% | 58.7% | 58.7% |
| IV期 | 45 | 62.0% | 47.3% | 38.7% | 38.7% | 25.8% | 25.8% |



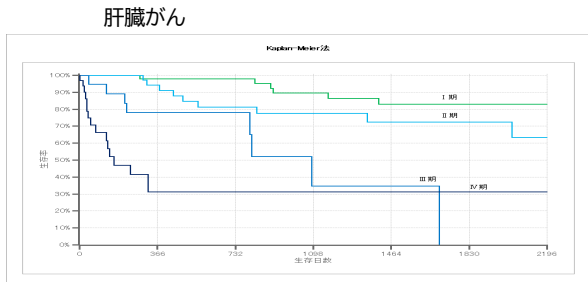
肺がん

| ステージ | 有効症例数 | 1年 | 2年 | 3年 | 4年 | 5年 | 6年 |
|------|-------|-------|-------|-------|-------|-------|-------|
| I期 | 147 | 98.2% | 97.2% | 93.5% | 92.2% | 90.4% | 88.5% |
| II期 | 76 | 92.0% | 90.1% | 82.4% | 79.5% | 67.6% | 61.4% |
| III期 | 44 | 85.7% | 78.7% | 74.8% | 74.8% | 74.8% | 74.8% |
| IV期 | 62 | 64.7% | 47.6% | 36.3% | 36.3% | 24.2% | 24.2% |



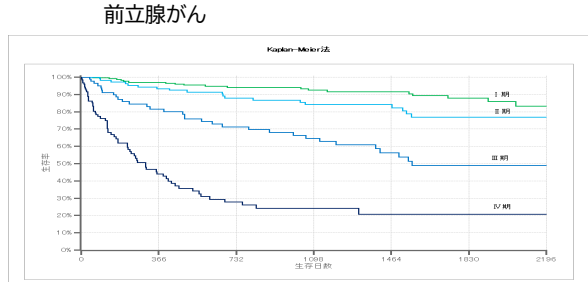
肝臓がん

| ステージ | 有効症例数 | 1年 | 2年 | 3年 | 4年 | 5年 | 6年 |
|------|-------|-------|-------|-------|-------|-------|-------|
| I期 | 63 | 97.9% | 97.9% | 89.6% | 82.9% | 82.9% | 82.9% |
| II期 | 40 | 94.3% | 81.2% | 77.6% | 72.4% | 72.4% | 63.3% |
| III期 | 22 | 78.0% | 78.0% | 34.7% | 34.7% | ※ | ※ |
| IV期 | 33 | 36.4% | 31.2% | 31.2% | 31.2% | 31.2% | 31.2% |



前立腺がん

| ステージ | 有効症例数 | 1年 | 2年 | 3年 | 4年 | 5年 | 6年 |
|------|-------|-------|-------|-------|-------|-------|-------|
| I期 | 254 | 97.1% | 94.1% | 92.4% | 91.5% | 88.0% | 83.3% |
| II期 | 124 | 93.4% | 88.0% | 84.1% | 84.1% | 77.0% | 77.0% |
| III期 | 91 | 81.6% | 71.3% | 64.7% | 56.3% | 48.9% | 48.9% |
| IV期 | 127 | 44.0% | 27.8% | 24.2% | 20.7% | 20.7% | 20.7% |



注1.生存率(縦軸)は「全生存率」を指し、死亡理由に脳卒中、虚血性心疾患、事故などのがん死以外の他因子を含んでいる。
注2.観察期間が充分でない箇所は※は印とした